

RESIDENCE
" LES JARDINS D'ERBALUNGA "
ERBALUNGA

LOT 14 - APPARTEMENT 6 1ER ETAGE

APPARTEMENT 6 TYPE 2

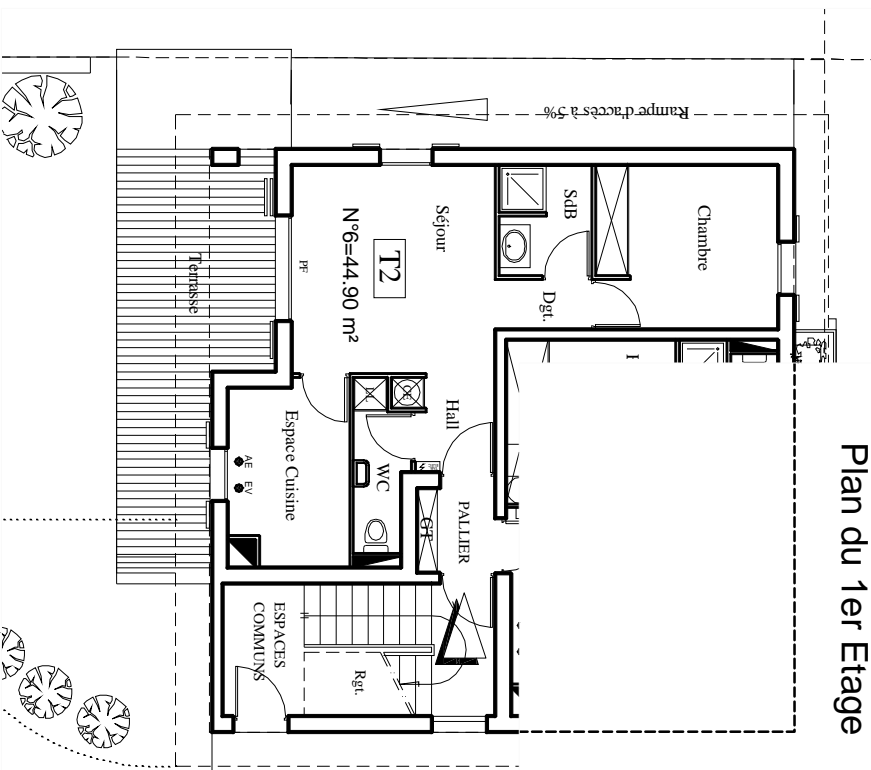
HALL	3.00	m ²
WC	3.00	m ²
ESPACE CUISINE	7.70	m ²
SEJOUR	15.15	m ²
DEGAGEMENT	1.70	m ²
SALLE DE BAIN	3.70	m ²
CHAMBRE	10.65	m ²

**SURFACE HABITABLE
DU 1ER ETAGE 44.90 m²**

SURFACE HABITABLE TOT 44.90 m²

TERRASSE	19.00	m ²
TOT SURF. TERRASSE	19.00	m²

Plan du 1er Etage



Entrée commune



Les plans et surfaces approximativement présentés ne forment pas un document contractuel. D'éventuelles modifications peuvent être portées en fonction des dispositions techniques et administratives.
Les retombées, canalisations, radiateurs ne sont pas indiqués sur les plans. Les rangements et placards sont inclus dans les surfaces.